

City Map St.Gallen

Stadtplan St.Gallen

Wege durch St.Gallen

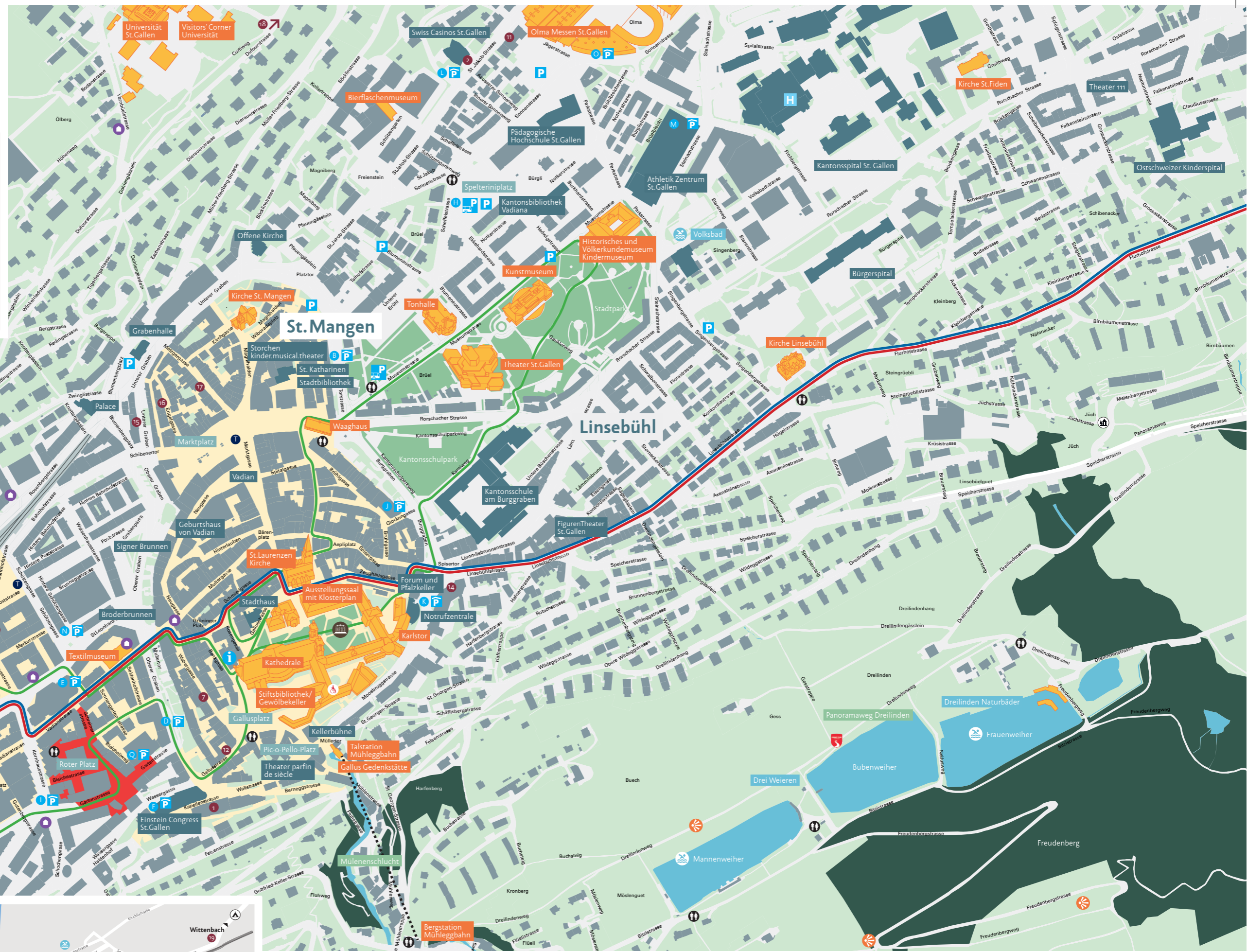
- Jakobsweg
- Textilweg
- Kolumbanweg

Begegnungszone

- Begegnungszone

Weiteres

- i Tourist Info
- u UNESCO-Weltkulturerbe
- t Textile Bauten
- f Foto Spot Grand Tour
- a Aussichtspunkt
- t Taxi
- j Jugendherberge
- c Campingplatz
- l Toiletten
- t Toilette barrierefrei



Ihr Weg zum Stiftsbezirk:

SCAN ME

Hotels in St.Gallen

- 1 Einstein St.Gallen *****
- 2 Radisson Blu Hotel *****
- 3 Oberwaid *****
- 4 Säntispark ****
- 5 Walhalla ****
- 6 One66 ****
- 7 Dom ***
- 8 Sorell Hotel City Weissenstein ***
- 9 Metropol ***
- 10 NewStar ***
- 11 Gallo **
- 12 Vadian **
- 13 Sporting **
- 14 Am Spisertor **
- 15 Hotel am Ring
- 16 Weisses Kreuz
- 17 Elite Garni
- 18 Militärkantine
- 19 Eastside
- 20 HSG Alumni Haus
- 21 ibis Styles Hotel (ab 2020)

Parking in St.Gallen

- 1 Neumarkt
- 2 Brühltor
- 3 Rathaus
- 4 Oberer Graben
- 5 Kantonalbank
- 6 Einstein
- 7 Kreuzbleiche
- 8 Spelterini
- 9 Raiffeisen
- 10 Burggraben
- 11 Spisertor
- 12 Radisson Blu Hotel/Casino
- 13 Athletik Zentrum
- 14 Manor/Webersbleiche
- 15 Olma Messen St.Gallen
- 16 Pestalozzistrasse
- 17 UBS
- 18 Bahnhof
- 19 Shopping Silberturm
- 20 Shopping Arena



Panorama: Winfried Kettler, Meiringen
Beschriftung: Wäger & Partner, Frauenfeld